

**UCHWAŁA NR VII/44/2024  
RADY GMINY CHOCZEWO**

z dnia 6 sierpnia 2024 r.

**w sprawie wyrażenia zgody na sprzedaż nieruchomości niezabudowanej oraz ustanowienia odpłatnej służebności gruntowej.**

Na podstawie art. 18 ust. 2 pkt.9 lit. a. ustawy z dnia 8 marca 1990 r. o samorządzie gminnym (t.j. Dz. U. z 2024 r., poz. 609), oraz art. 13 ust. 1 i art. 37 ust. 1 ustawy z dnia 21 sierpnia 1997 r. o gospodarce nieruchomościami (t.j. Dz.U. z 2023 r. poz. 344), Rada Gminy Choczewo uchwala, co następuje:

**§ 1.** Wyraża się zgodę na sprzedaż nieruchomości niezabudowanej stanowiącej działkę oznaczoną numerem geodezyjnym 546/34 o powierzchni 0,9084 ha, położonej w obrębie Choczewo, stanowiącej własność gminy Choczewo, dla której Sąd Rejonowy w Wejherowie prowadzi KW Nr GD1W/00048416/4.

**§ 2. 1.** Po sprzedaży o której mowa w § 1 wyraża się zgodę na odpłatne ustanowienie na nieruchomości stanowiącej własność Gminy Choczewo, oznaczonej numerem geodezyjnym 546/22 o pow. 0,4677 ha, położonej w obrębie Choczewo, stanowiącej własność gminy Choczewo, dla której Sąd Rejonowy w Wejherowie prowadzi KW nr GD1W/00128358/4, służebności gruntowej na rzecz każdorazowego właściciela działki nr 546/34, obręb Choczewo.

2. Zakres służebności zaznaczono na załączniku nr 2.

3. Po sprzedaży o której mowa w § 1 wyraża się zgodę na odpłatne ustanowienie na nieruchomości stanowiącej własność Gminy Choczewo, oznaczonej numerem geodezyjnym 546/33 o pow. 0,0963 ha, położonej w obrębie Choczewo, stanowiącej własność gminy Choczewo, dla której Sąd Rejonowy w Wejherowie prowadzi KW nr GD1W/00048416/4, służebności gruntowej na rzecz każdorazowego właściciela działki nr 546/34, obręb Choczewo.

4. Zakres służebności zaznaczono na załączniku nr 3.

**§ 3.** Wykonanie uchwały powierza się Wójtowi Gminy Choczewo.

**§ 4.** Uchwała wchodzi w życie z dniem podjęcia.

Przewodniczący Rady Gminy

**Marzena Drewa-  
Kierznikiewicz**



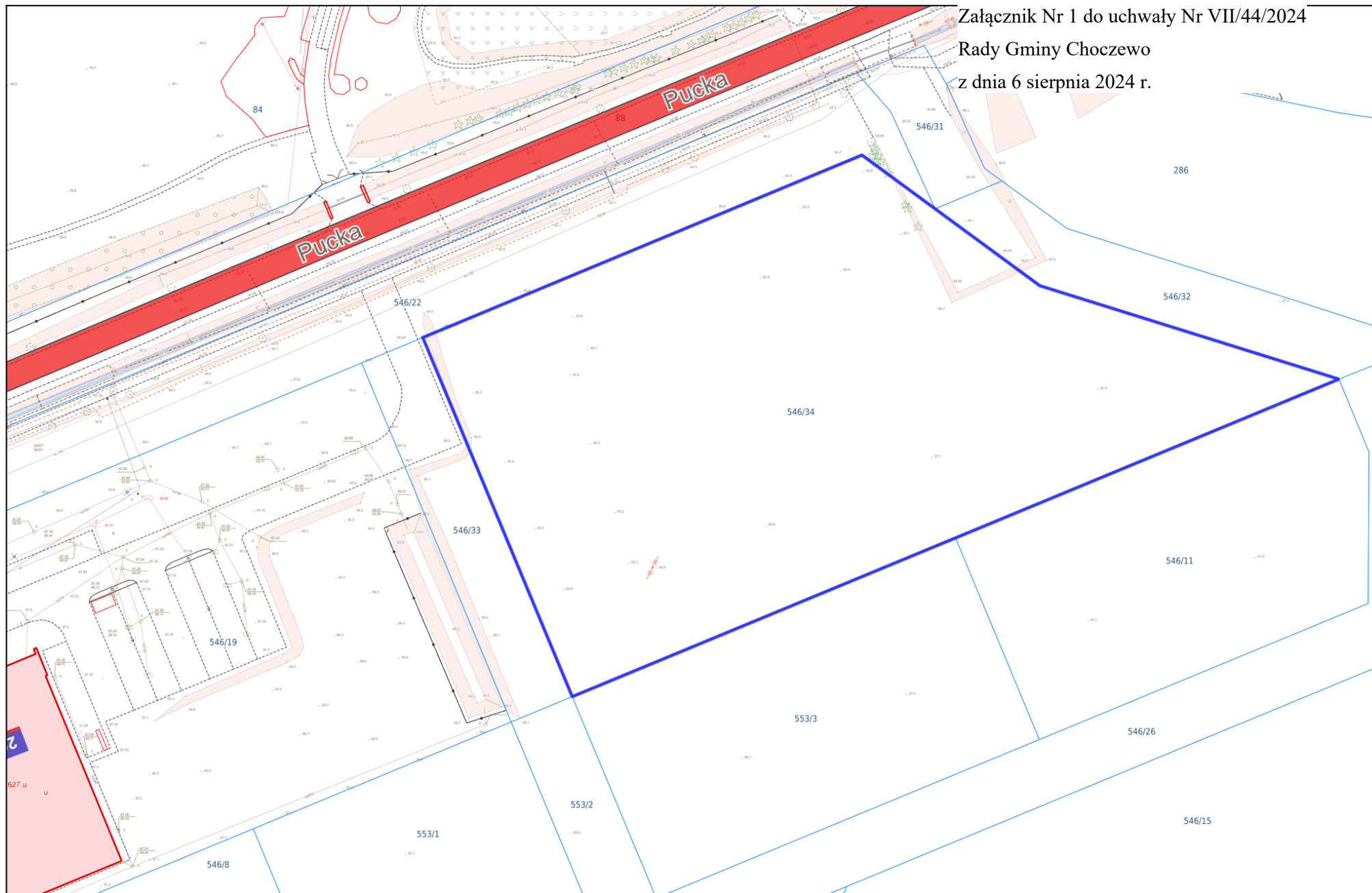
# Choczewo - System Informacji Przestrzennej

skala 1 : 1000

Załącznik Nr 1 do uchwały Nr VII/44/2024

Rady Gminy Choczewo

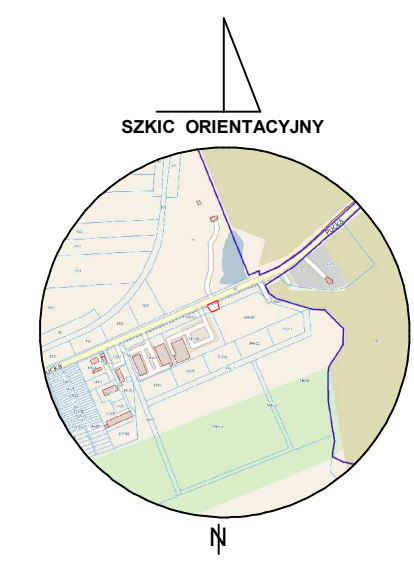
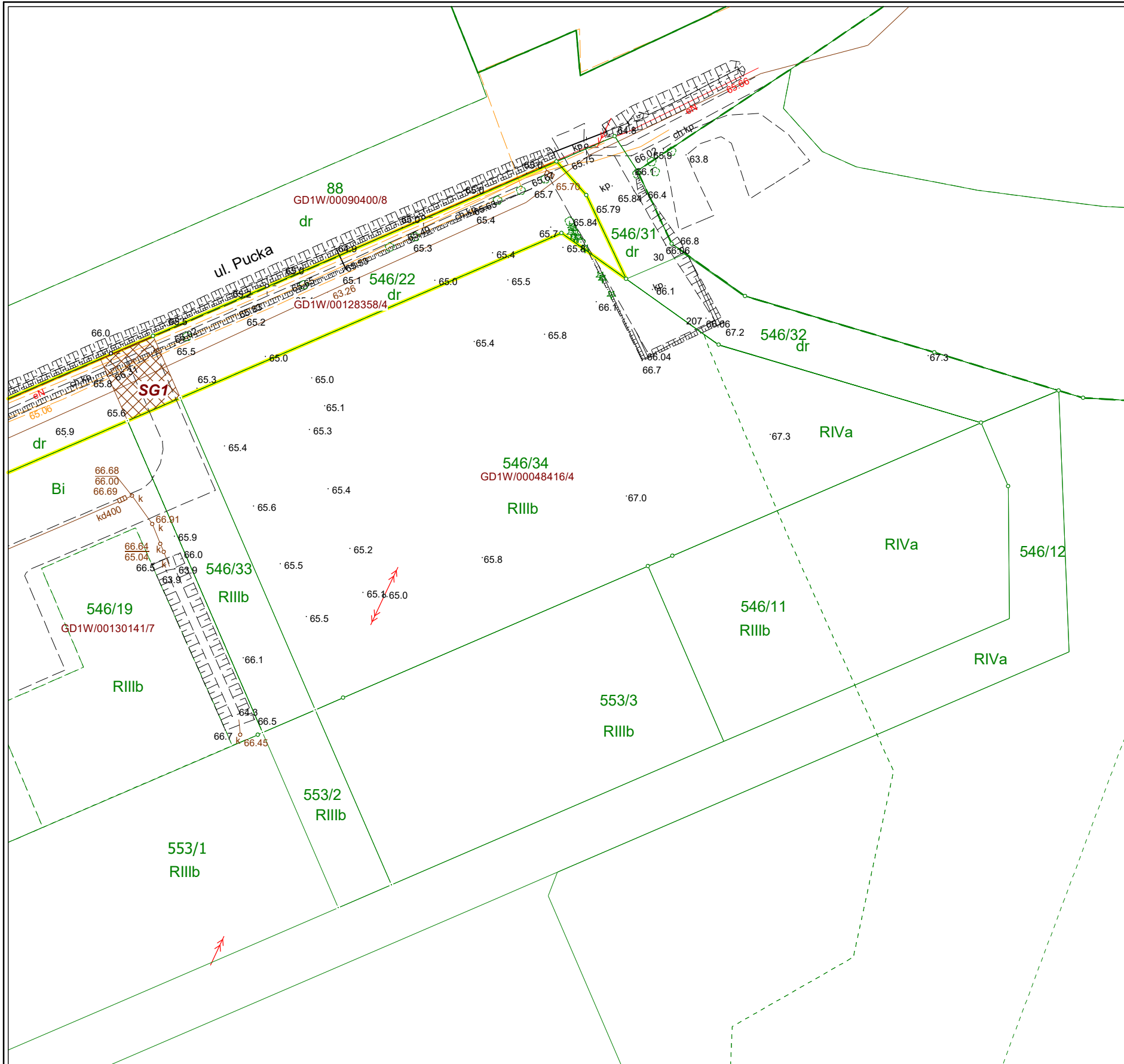
z dnia 6 sierpnia 2024 r.



**Opis służebności gruntowych uwidocznionych na mapie**

Wykaz powierzchni służebności gruntowych po wskazanej działce o numerze 546/22 KW GD1W/Załącznik Nr 2 do uchwały Nr VII/44/2024 do działki 546/34 KW GD1W/00048416/4 Rady Gminy Choczewo, z dnia 6 sierpnia 2024 r.

Lp	Oznaczenie służebności gruntowej	Skrócony opis treści lub sposobu wykonywania służebności gruntowych
1	<b>SG1</b>	Prawo przejazdu i przechodu do nieruchomości oznaczonej w ewidencji gruntów i budynków jako działka 546/34, KW GD1W/00048416/4, przez część działki o numerze 546/22, KW GD1W/00128358/4 oznaczonej na mapie jako SG1, przysługuje każdoczesnemu właścicielowi nieruchomości działki o numerze 546/34, powierzchnia służebności 191 m <sup>2</sup>
		Razem: powierzchnia pomierzona służebności gruntowej – 191 m <sup>2</sup> długość wymierzonej służebności gruntowej – 14,9 m ustalona szerokość służebności gruntowej – 12,8 m



Choczewo Pucka

Układ 2000 H (Amsterdam)  
**SKALA 1 : 1000**

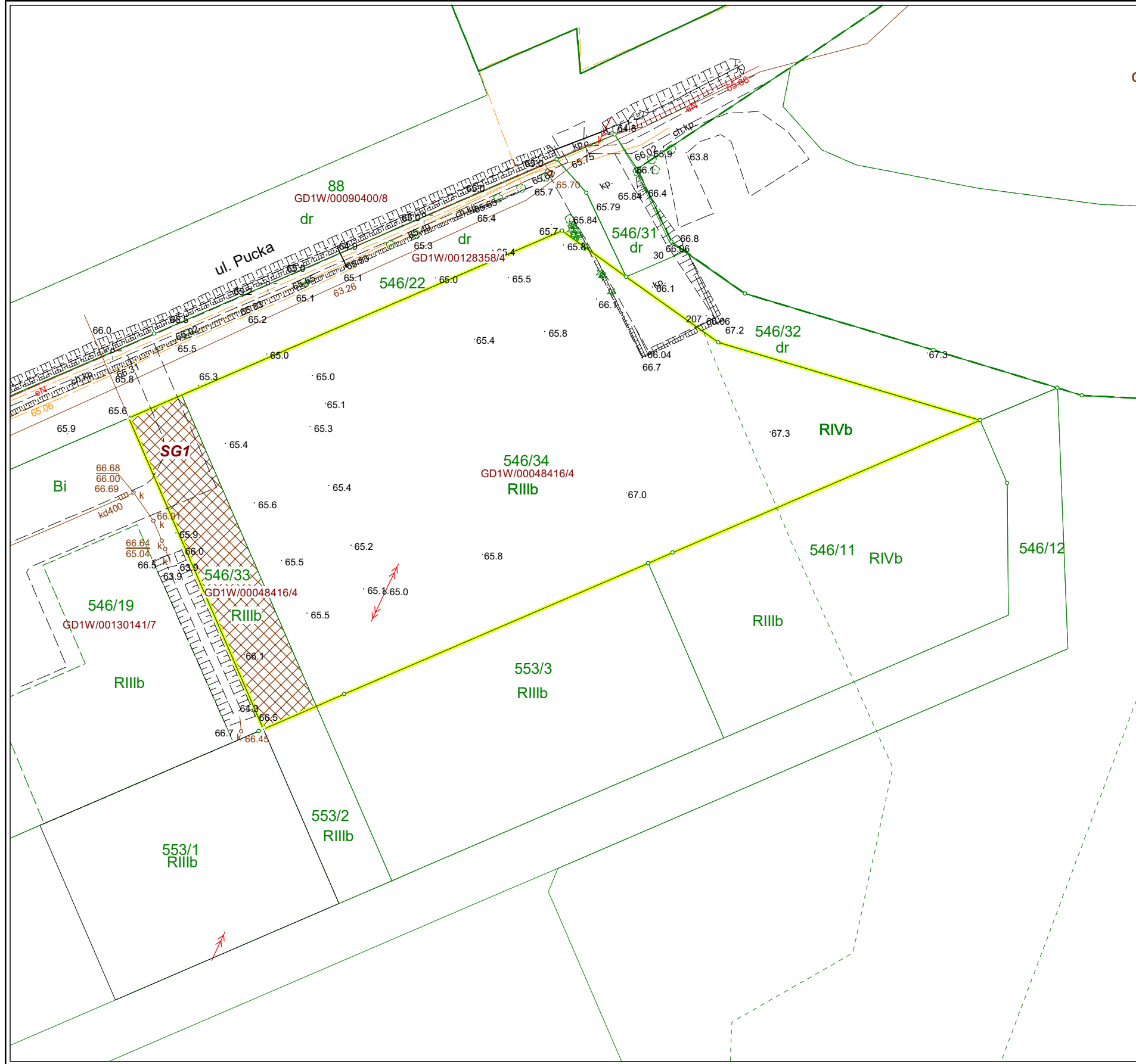
**MAPA DO USTALENIA SŁUŻEBNOŚCI GRUNTOWYCH**  
KSIĘGA WIECZYSTA GD1W/00128358/4

Mapę niniejszą wykonał geod. upr. Jarosław Marcyniuk na podstawie danych archiwalnych i danych ewidencji gruntów obrębu Choczewo.

GEODETA UPRAWNIONY  
JAROSŁAW MARCYNIAK  
ul. Żwirowa 21, 84-240 Reda  
NIP 583-166-39-35

GEODETA UPRAWNIONY  
Jarosław Marcyniuk  
upr nr 19875 zakr 1, 2

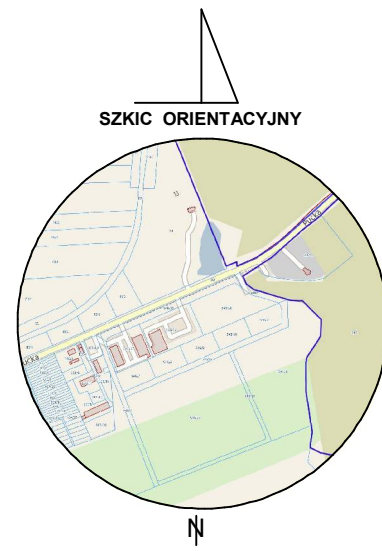
Gmina: 221504\_2 CHOCZEWO  
Obręb: 0006 - CHOCZEWO  
Identyfikator działki: 546/22  
Księga



**Opis służebności gruntowych uwidocznionych na mapie**

Wykaz powierzchni służebności gruntowych po wskazanej działce o numerze 546/33, KW GD1W/00048416/4, niezbędnej do dojazdu do działki 546/34, KW GD1W/00048416/4, Załącznik Nr 3 do uchwały Nr VII/44/2024 Rady Gminy Choczewo, gmina Choczewo,

Lp	Oznaczenie służebności gruntowej	wykonywania służebności gruntowych
1	<b>SG1</b>	Prawo przejazdu i przechodu do nieruchomości oznaczonej w ewidencji gruntów i budynków jako działka 546/34, KW GD1W/00048416/4 przez działkę o numerze 546/33, KW GD1W/00048416/4 oznaczonej na mapie jako SG1, przysługuje każdoczesnemu właścicielowi nieruchomości, działki o numerze 546/34, powierzchnia służebności 963 m <sup>2</sup>
		Razem: powierzchnia pomierzona służebności gruntowej -- 963 m <sup>2</sup> długość wymierzonej służebności gruntowej - 75,25 m ustalona szerokość służebności gruntowej -- 12,8 m



**Choczewo Pucka**

Układ 2000 H (Amsterdam)

**SKALA 1 : 1000**

**MAPA DO USTALENIA SŁUŻEBNOŚCI GRUNTOWYCH**  
KSIĘGA WIECZYSTA GD1W/00048416/4

Mapę niniejszą wykonał geod. upr. Jarosław Marcyniuk na podstawie danych archiwalnych i danych ewidencji gruntów obrębu Choczewo.

GEODETA UPRAWNIONY  
JAROSŁAW MARCYNIAK  
ul. Żwirowa 21, 84-240 Reda  
NIP 583-166-39-35

GEODETA UPRAWNIONY  
Jarosław Marcyniuk

upr nr 19875 zakr 1, 2

**ID GD.6640.1153.2024**

**Reda. 29.07.2024r.**

Gmina: 221504\_2 CHOCZEWO  
Obręb: 0006 - CHOCZEWO  
Identyfikator działki: 546/33  
KW: GD1W/00048416/4

## **Uzasadnienie**

Nieruchomość gruntowa stanowiąca własność gminy może być przedmiotem czynności, o których mowa w art. 13 ustawy o gospodarce nieruchomościami prawnych takich jak: sprzedaż, darowizna, zamiana, oddanie w użytkowanie wieczyste, najem dzierżawa, użyczenie, oddanie w trwały zarząd. Niniejsza uchwała będzie stanowiła podstawę do dalszych procedur, które są wymagane przy sprzedaży nieruchomości stanowiących gminny zasób, należących do kompetencji Wójta Gminy tj, ogłoszenie wykazu do publicznej wiadomości, a następnie ogłoszenie przetargu.

Nieruchomość opisana w § 1 niniejszej uchwały stanowi własność Gminy Choczewo i wchodzi w skład gminnego zasobu nieruchomości. Działka powstała z podziału działki nr 546/20 dokonanego na mocy ostatecznej decyzji Nr GIGG.6831.10.2024 z dnia 12.06.2024 r. Działka ta nie posiada bezpośredniego dostępu do drogi publicznej, koniecznym staje się ustanowienie służebności gruntowej polegającej na prawie przejścia i przechodu do drogi publicznej.

Sprzedaż przedmiotowej nieruchomości zostanie z zachowaniem trybu przetargowego zgodnie z art. 38 ustawy o gospodarce nieruchomościami.