

Projekt KRK

z dnia 10 września 2024 r.

Zatwierdzony przez

**UCHWAŁA NR
RADY GMINY CHOCZEWO**

z dnia 19 września 2024 r.

**w sprawie przystąpienia do sporządzenia miejscowego planu zagospodarowania przestrzennego „Pod
ambonami” w gminie Choczewo.**

Na podstawie art. 18 ust. 2 pkt. 5 ustawy z dnia 8 marca 1990 r. o samorządzie gminnym (tekst jednolity Dz. U. z 2024 r., poz. 609 z późn. zm.) oraz na podstawie art. 14, art. 15 ust. 2 i 3 oraz art. 17 pkt. 1 i 2 ustawy z dnia 27 marca 2003 r. o planowaniu i zagospodarowaniu przestrzennym (tekst jednolity Dz. U. z 2023 r., poz. 977 z późn. zm.) uchwala się, co następuje:

§ 1. Przystępuje się do sporządzenia miejscowego planu zagospodarowania przestrzennego „Pod ambonami” w gminie Choczewo.

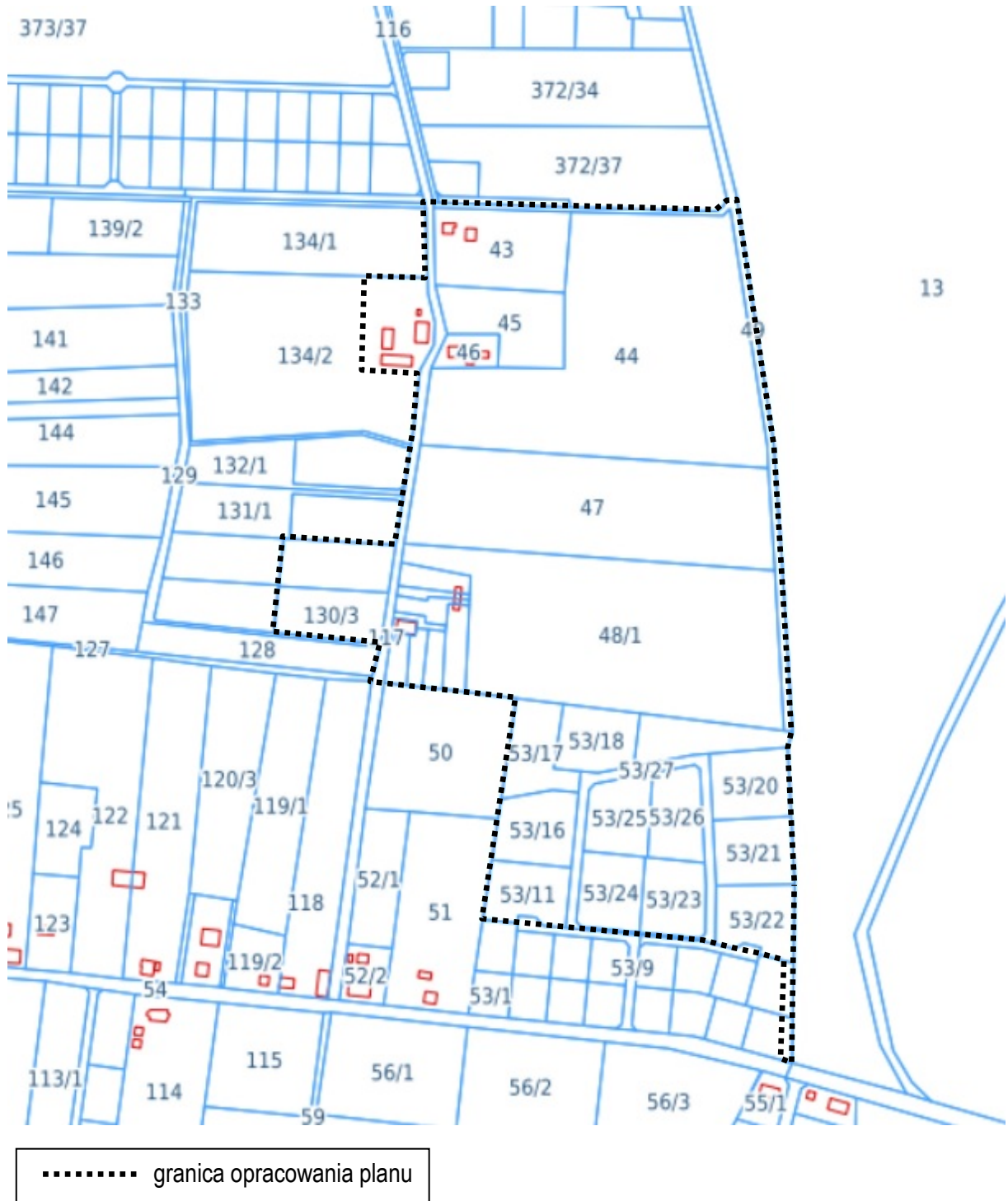
§ 2. Integralną częścią uchwały są załączniki graficzne nr: 1 i 2 przedstawiające granice obszaru objętego projektem planu.

§ 3. Wykonanie uchwały powierza się Wójtowi Gminy Choczewo.

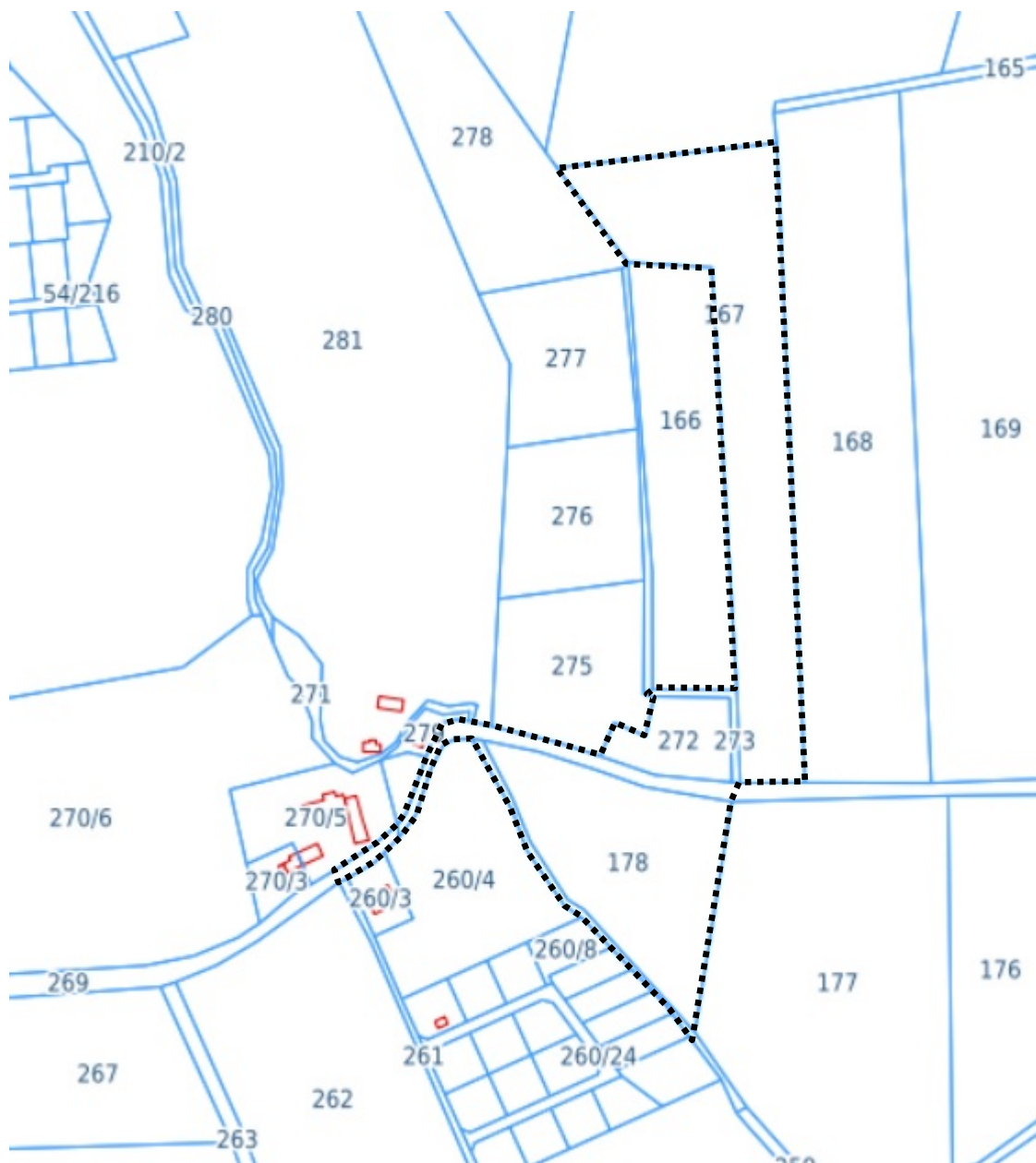
§ 4. Uchwała wchodzi w życie z dniem podjęcia.

Załącznik do uchwały Nr

ZAŁĄCZNIK GRAFICZNY NR
DO UCHWAŁY NR Rady Gminy Choczewo
RADY GMINY CHOCZEWO z dnia 19 września 2024 r.
Z DNIA
O PRZYSTĄPIENIU DO SPORZĄDZENIA
MIEJSCOWEGO PLANU ZAGOSPODAROWANIA PRZESTRZENNEGO
„POD AMBONAMI” W GMINIE CHOCZEWO.



ZAŁĄCZNIK GRAFICZNY NR 2
DO UCHWAŁY NR
RADY GMINY CHOCZEWO
Z DNIA
O PRZYSTĄPIENIU DO SPORZĄDZENIA
MIEJSCOWEGO PLANU ZAGOSPODAROWANIA PRZESTRZENNEGO
„POD AMBONAMI” W GMINIE CHOCZEWO.



..... granica opracowania planu

Uzasadnienie

Przystąpienie do sporządzenia miejscowego planu zagospodarowania przestrzennego „Pod ambonami” w gminie Choczewo obejmuje obszar o łącznej powierzchni ok. 22 ha.

W granicach przystąpienia obowiązuje we fragmencie miejscowy plan zagospodarowania przestrzennego „Wiatraki w Osiekach” gmina Choczewo (Uchwała nr XIV/145/2008 z dnia 19 marca 2008 r.).

Celem przystąpienia do planu jest likwidacja wyznaczonych w planie obowiązującym lokalizacji elektrowni wiatrowych oraz granicy potencjalnego akustycznego oddziaływania tych elektrowni. Ponadto planuje się dopuszczenie zabudowy: rekreacji indywidualnej (letniskowej), usługowej, zagrodowej oraz gruntów ornych.

Uzasadnieniem w/w zamierzeń planistycznych jest wyrok Wojewódzkiego Sądu Administracyjnego nr II SA/Dd 677/21 z 2022-04-13 stwierdzający nieważność lokalizacji elektrowni wiatrowych w miejscowym planie zagospodarowania przestrzennego „Wiatraki w Osiekach”.

Szczegółowe rozwiązania przestrzenne nastąpią na poszczególnych etapach procedury planistycznej.

Dopuszcza się etapowanie procedury planistycznej.

ANALIZA ZASADNOŚCI PRYZYSTĄPIENIA DO SPORZĄDZENIA PLANU

W wyniku analizy zasadności przystąpienia do sporządzenia przedmiotowego planu, stwierdzono możliwość wprowadzenia w/w zamierzeń.

Przewiduje się zgodność rozwiązań planu ze "Studium uwarunkowań i kierunków zagospodarowania przestrzennego gminy Choczewo", uchwalonym uchwałą Nr VI-58/2003 Rady Gminy w Choczewie z dnia 09.06.2003 r wraz z późniejszymi zmianami.

Przewiduje się standardowy zakres prac planistycznych.