

Projekt

z dnia

zatwierdzony przez.....

UCHWAŁA NR
RADY GMINY CHOCZEWO
z dnia 2026 r.

w sprawie wyrażenia zgody na przystąpienie do sporządzenia zintegrowanego planu inwestycyjnego dla północno-centralnej części obrębu geodezyjnego Lublewo w gminie Choczewo.

Na podstawie art. 37ec ustawy z dnia 27 marca 2003 r. o planowaniu i zagospodarowaniu przestrzennym (tekst jednolity Dz. U. z 2024 r. poz. 1130 z późn. zm.),

uchwała się, co następuje:

§ 1. Rada Gminy Choczewo wyraża zgodę na przystąpienie do sporządzenia zintegrowanego planu inwestycyjnego dla północno-centralnej części obrębu geodezyjnego Lublewo w gminie Choczewo.

§ 2. Integralną częścią uchwały jest załącznik graficzny przedstawiający granice obszaru objętego zintegrowanym planem inwestycyjnym.

§ 3. Wykonanie uchwały powierza się Wójtowi Gminy Choczewo.

§ 4. Uchwała wchodzi w życie z dniem podjęcia.

UZASADNIENIE

Zintegrowany plan inwestycyjny (zwany dalej ZPI) jest szczególną formą miejscowego planu zagospodarowania przestrzennego, który obejmuje obszar inwestycji głównej oraz inwestycji uzupełniającej. Inwestor do wniosku o sporządzenie ZPI, zobowiązany jest załączyć jego projekt, który musi spełniać warunki, jakie stawia się projektowi miejscowego planu zagospodarowania przestrzennego. W dniu 10.03.2026 r. wpłynął wniosek do Rady Gminy Choczewo za pośrednictwem Wójta Gminy Choczewo.

Celem przystąpienia do sporządzenia zintegrowanego planu inwestycyjnego jest umożliwienie realizacji przeznaczenia dopuszczonego zapisami Studium Uwarunkowań i Kierunków Zagospodarowania Przestrzennego Gminy Choczewo, zapewniających możliwość realizacji celów rozwojowych gminy, czyli realizacji rozmieszczenia urządzeń infrastruktury technicznej elektroenergetyki, w tym magazynów energii. Na obszarze opracowania planu nie zamierza się ustalać się możliwości realizacji produkcji energii. Dodatkowo, na terenach klasoużytków klas III ustala się teren rolnictwa z zakazem zabudowy.

Obszar opracowania planu dla inwestycji głównej obejmuje istniejące działki nr: w części 102/3, w części 102/5, 111/38, w części 111/40, 140/1, w części 140/2 – obr. Lublewo, natomiast obszar inwestycji uzupełniającej stanowić będą przedsięwzięcia związane z drogami gminnymi na działkach nr: 114, w części 136, 24/3 – obr. Lublewo.

W granicach przystąpienia obowiązuje w części miejscowy plan zagospodarowania przestrzennego „Wiatraki w Lublewie” gmina Choczewo, uchwalony uchwałą Rady Gminy Choczewo nr XIV/144/2008 z dnia 19 marca 2008 r. (Dz. Urz. Woj. Pomorskiego Nr 58 z dnia 24 czerwca 2008 r. poz. 1658).

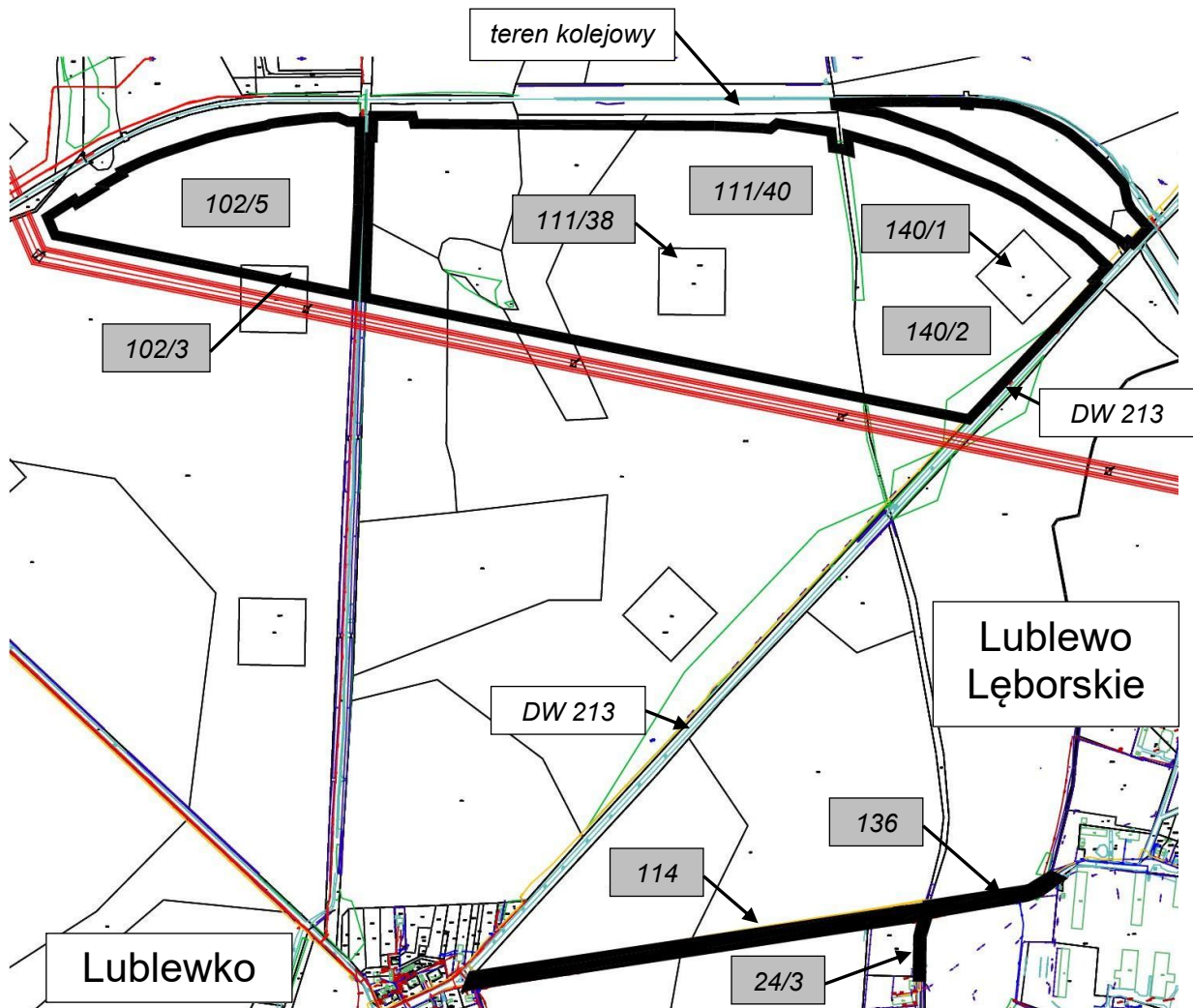
W ramach procedury sporządzenia zintegrowanego planu inwestycyjnego, Wójt Gminy Choczewo przeprowadzi z inwestorem negocjacje w zakresie treści tego projektu oraz projektu umowy urbanistycznej. Dalsze szczegółowe rozwiązania przestrzenne nastąpią na poszczególnych etapach procedury planistycznej. Dopuszcza się etapowanie procedury planistycznej.

W wyniku analizy zasadności przystąpienia do sporządzenia przedmiotowego planu, stwierdzono możliwość wprowadzenia w/w zamierzeń.

Przewiduje się zgodność rozwiązań planu ze "Studium uwarunkowań i kierunków zagospodarowania przestrzennego gminy Choczewo", uchwalonym uchwałą Nr VI-58/2003 Rady Gminy w Choczewie z dnia 09.06.2003 r wraz z późniejszymi zmianami.

Przewiduje się standardowy zakres prac planistycznych.

**ZAŁĄCZNIK GRAFICZNY
DO UCHWAŁY NR
RADY GMINY CHOCZEWO
Z DNIA
W SPRAWIE WYRAŻENIA ZGODY NA PRZYSTĄPIENIE DO SPORZĄDZENIA
ZINTEGROWANEGO PLANU INWESTYCYJNEGO
DLA PÓŁNOCNO-CENTRALNEJ CZĘŚCI OBREBU GEODEZYJNEGO LUBLEWO
W GMINIE CHOCZEWO.**



— granice obszarów opracowania planu