

Projekt

z dnia 16 kwietnia 2026 r.

Zatwierdzony przez

**UCHWAŁA NR
RADY GMINY CHOCZEWO**

z dnia 23 kwietnia 2026 r.

w sprawie przystąpienia do sporządzenia miejscowego planu zagospodarowania przestrzennego dla północno-wschodniej części obrębu geodezyjnego Kurowo w gminie Choczewo.

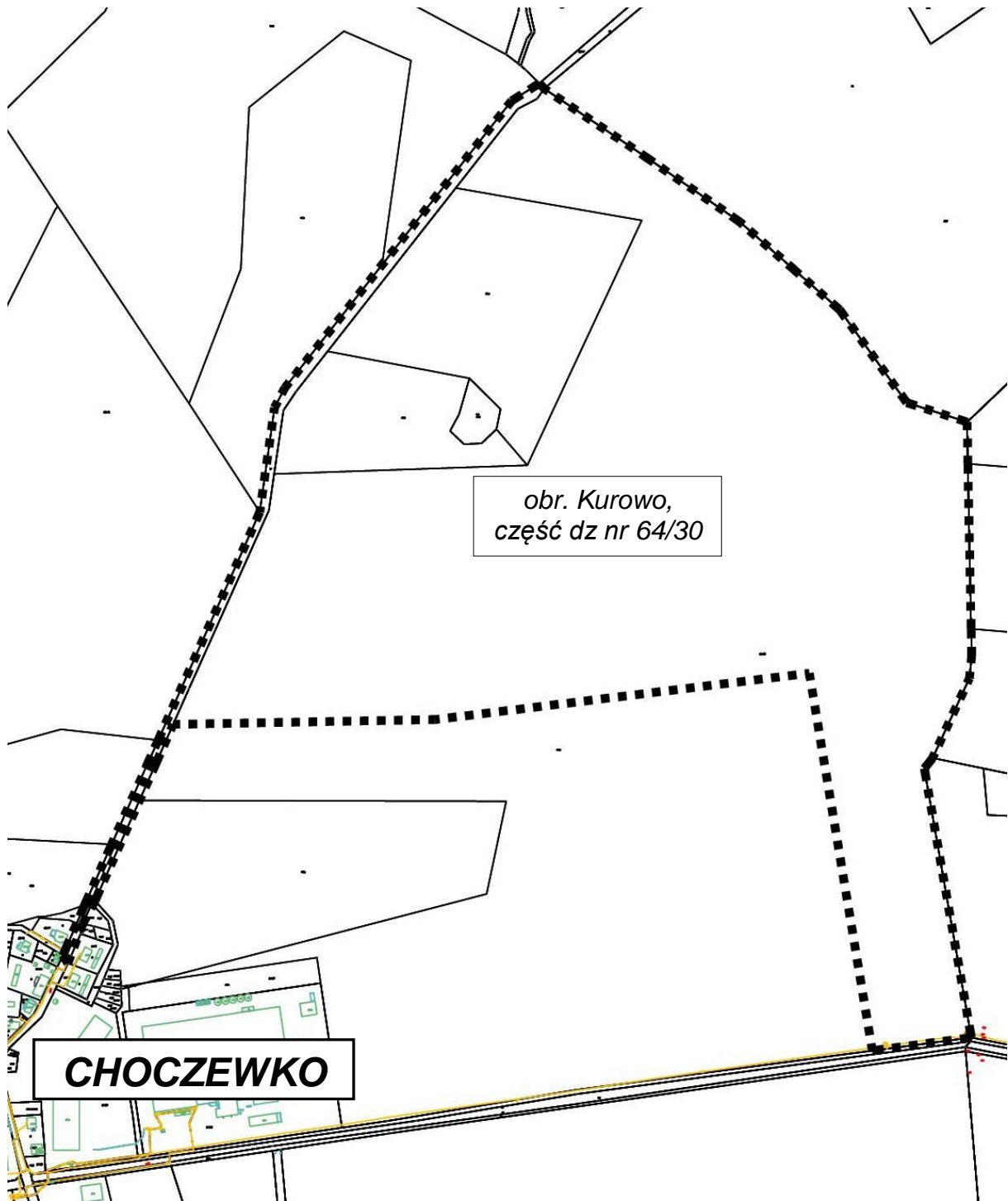
Na podstawie art. 18 ust. 2 pkt. 5 ustawy z dnia 8 marca 1990 r. o samorządzie gminnym (tekst jednolity Dz. U. z 2025 r. poz. 1153 z późn. zm.) oraz na podstawie art. 14, art. 15 ust. 2 i 3 oraz art. 17 pkt. 1 i 2 ustawy z dnia 27 marca 2003 r. o planowaniu i zagospodarowaniu przestrzennym (tekst jednolity Dz. U. z 2024 r. poz. 1130 z późn. zm.) uchwala się, co następuje:

§ 1. Przystępuje się do sporządzenia miejscowego planu zagospodarowania przestrzennego dla północno-wschodniej części obrębu geodezyjnego Kurowo w gminie Choczewo.

§ 2. Integralną częścią uchwały jest załącznik graficzny przedstawiający granice obszaru objętego projektem planu.

§ 3. Wykonanie uchwały powierza się Wójtowi Gminy Choczewo.

§ 4. Uchwała wchodzi w życie z dniem podjęcia.



■ ■ ■ ■ granica opracowania planu

Uzasadnienie

Przystąpienie do sporządzenia miejscowego planu zagospodarowania przestrzennego dla północno-wschodniej części obrębu geodezyjnego Kurowo w gminie Choczewo obejmuje obszar o łącznej powierzchni ok. 50,6 ha.

W granicach przedmiotowego obszaru obowiązuje miejscowy plan zagospodarowania przestrzennego „Wiatraki w Choczewku” gmina Choczewo (Uchwała Nr XIV/143/2008 z dnia 19 marca 2008 r.).

Celem przystąpienia do planu jest dopuszczenie w północnej i wschodniej części istniejącej działki nr 64/30 terenu usług, produkcji, w tym oraz inwestycji związanych z wytwarzaniem, magazynowaniem i przesyłem energii, w tym z odnawialnych źródeł wraz z niezbędną infrastrukturą techniczną i elektroenergetyczną, z wykluczeniem terenów elektrowni wiatrowych.

Zachodni kraniec obszaru opracowania planu stanowi odcinek drogi łączącej Choczewko z Kierzkowem.

Szczegółowe rozwiązania nastąpią na poszczególnych etapach procedury planistycznej.

Dopuszcza się etapowanie procedury planistycznej.

ANALIZA ZASADNOŚCI PRZYSTĄPIENIA DO SPORZĄDZENIA PLANU

W wyniku analizy zasadności przystąpienia do sporządzenia przedmiotowego planu, stwierdzono możliwość wprowadzenia w/w zamierzeń.

Przewiduje się zgodność rozwiązań planu z polityką przestrzenną Gminy Choczewo.

Przewiduje się standardowy zakres prac planistycznych.