

**UCHWAŁA NR XXXVIII/268/2026
RADY GMINY CHOCZEWO**

z dnia 21 maja 2026 r.

**w sprawie przystąpienia do sporządzenia miejscowego planu zagospodarowania przestrzennego dla
północno-wschodniej części obrębu geodezyjnego Kurowo w gminie Choczewo**

Na podstawie art. 18 ust. 2 pkt. 5 ustawy z dnia 8 marca 1990 r. o samorządzie gminnym (tekst jednolity Dz. U. z 2025 r. poz. 1153 z późn. zm.) oraz na podstawie art. 14, art. 15 ust. 2 i 3 oraz art. 17 pkt. 1 i 2 ustawy z dnia 27 marca 2003 r. o planowaniu i zagospodarowaniu przestrzennym (tekst jednolity Dz. U. z 2026 r. poz. 538) uchwała się, co następuje:

§ 1. Przystępuje się do sporządzenia miejscowego planu zagospodarowania przestrzennego dla północno-wschodniej części obrębu geodezyjnego Kurowo w gminie Choczewo.

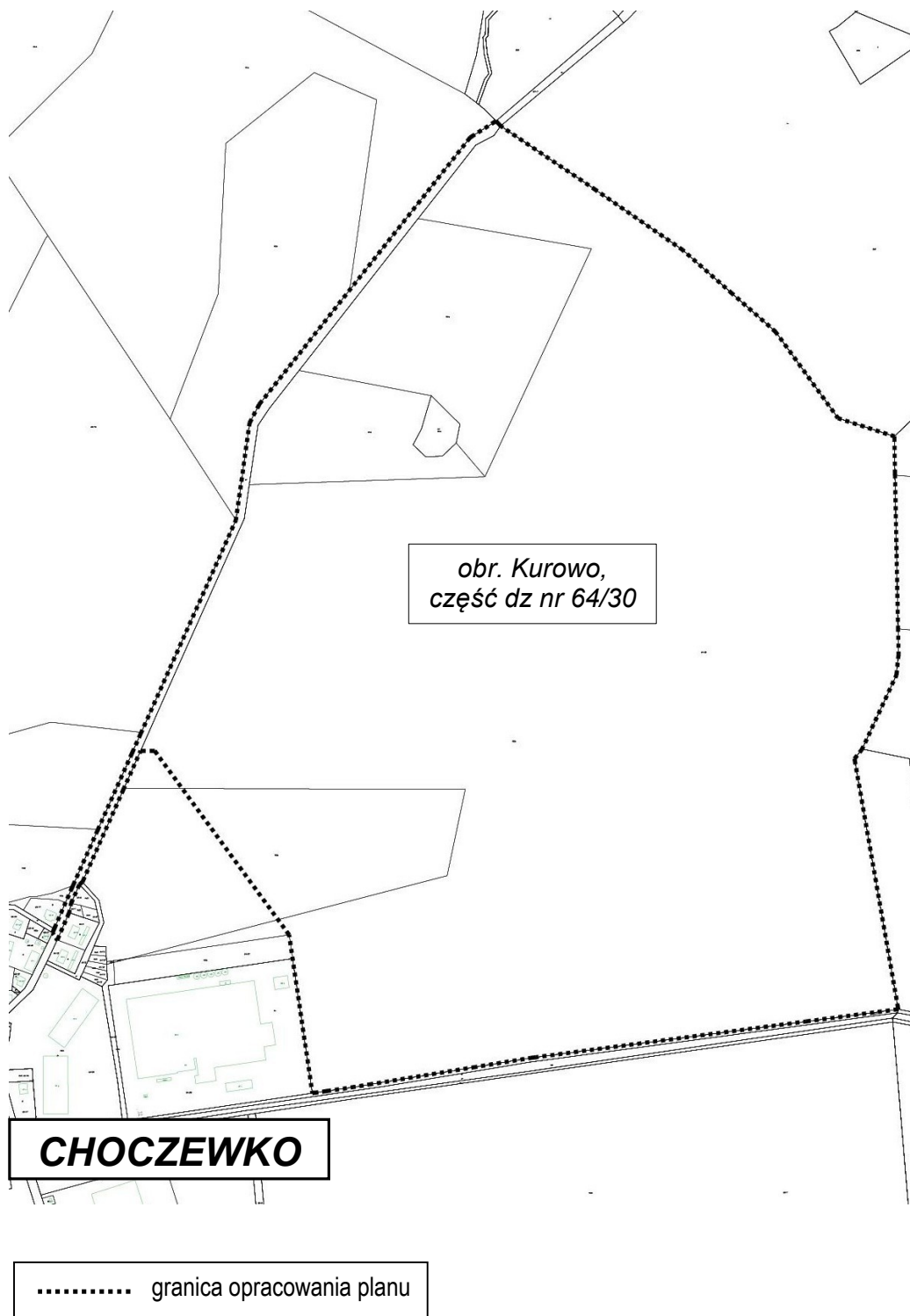
§ 2. Integralną częścią uchwały jest załącznik graficzny przedstawiający granice obszaru objętego projektem planu.

§ 3. Wykonanie uchwały powierza się Wójtowi Gminy Choczewo.

§ 4. Uchwała wchodzi w życie z dniem podjęcia.

Przewodniczący Rady Gminy

**Marzena Drewa-
Kierznikiewicz**



Uzasadnienie

Przystąpienie do sporządzenia miejscowego planu zagospodarowania przestrzennego dla północno-wschodniej części obrębu geodezyjnego Kurowo w gminie Choczewo, który obejmuje obszar o łącznej powierzchni ok. 81 ha.

W granicach przedmiotowego obszaru obowiązuje miejscowy plan zagospodarowania przestrzennego „Wiatraki w Choczewku” gmina Choczewo (Uchwała Nr XIV/143/2008 z dnia 19 marca 2008 r.).

Celem przystąpienia do planu jest przede wszystkim dopuszczenie w części istniejącej działki nr 64/30 terenu usług, produkcji, w tym inwestycji związanych z wytwarzaniem, magazynowaniem i przesyłem energii, w tym z odnawialnych źródeł wraz z niezbędną infrastrukturą techniczną i elektroenergetyczną, z wykluczeniem terenów elektrowni wiatrowych.

Na obszarze opracowania planu nie będzie dopuszczony chów i hodowla zwierząt, ani gospodarowanie odpadami.

Zachodni kraniec obszaru opracowania planu stanowi odcinek drogi łączącej Choczewko z Kierzkowem.

Szczegółowe rozwiązania nastąpią na poszczególnych etapach procedury planistycznej.

Dopuszcza się etapowanie procedury planistycznej.

ANALIZA ZASADNOŚCI PRYZYSTĄPIENIA DO SPORZĄDZENIA PLANU

W wyniku analizy zasadności przystąpienia do sporządzenia przedmiotowego planu, stwierdzono możliwość wprowadzenia w/w zamierzeń.

Przewiduje się zgodność rozwiązań planu z polityką przestrzenną Gminy Choczewo.

Przewiduje się standardowy zakres prac planistycznych.



DOKUMENT PODPISANY ELEKTRONICZNIE

Dane podpisywanego dokumentu

Typ dokumentu	Uchwała
Numer dokumentu	XXXVIII/268/2026
Data dokumentu	2026-05-21
Organ wydający	Rada Gminy Choczewo
Przedmiot regulacji	w sprawie przystąpienia do sporządzenia miejscowego planu zagospodarowania przestrzennego dla północno-wschodniej części obrębu geodezyjnego Kurowo w gminie Choczewo
Identyfikator dokumentu	3F4FCC09-816F-4416-8B49-0174FC41D856

Informacje o złożonych podpisach elektronicznych

Podpis:	
Sygnatura	Signature-471602737
Numer seryjny	00C8B475B03501CC2EC491DF3A7AC87AD3A58D
Osoba podpisująca	Marzena Drewa-Kierznikiewicz
Kraj	PL
Data złożenia podpisu	21.05.2026 14:20:00
Zakres podpisu	Podpis całego dokumentu
Wystawca certyfikatu	Centrum Kwalifikowane EuroCert EuroCert Sp. z o.o. PL VATPL-9512352379