

**UCHWAŁA NR XXXVIII/270/2026
RADY GMINY CHOCZEWO**

z dnia 21 maja 2026 r.

**w sprawie wyrażenia zgody na przystąpienie do sporządzenia zintegrowanego planu inwestycyjnego dla
północno-centralnej części obrębu geodezyjnego Lublewo w gminie Choczewo**

Na podstawie art. 37ec ustawy z dnia 27 marca 2003 r. o planowaniu i zagospodarowaniu przestrzennym (tekst jednolity Dz. U. z 2026 r. poz. 538), uchwała się, co następuje:

§ 1. Rada Gminy Choczewo wyraża zgodę na przystąpienie do sporządzenia zintegrowanego planu inwestycyjnego dla północno-centralnej części obrębu geodezyjnego Lublewo w gminie Choczewo.

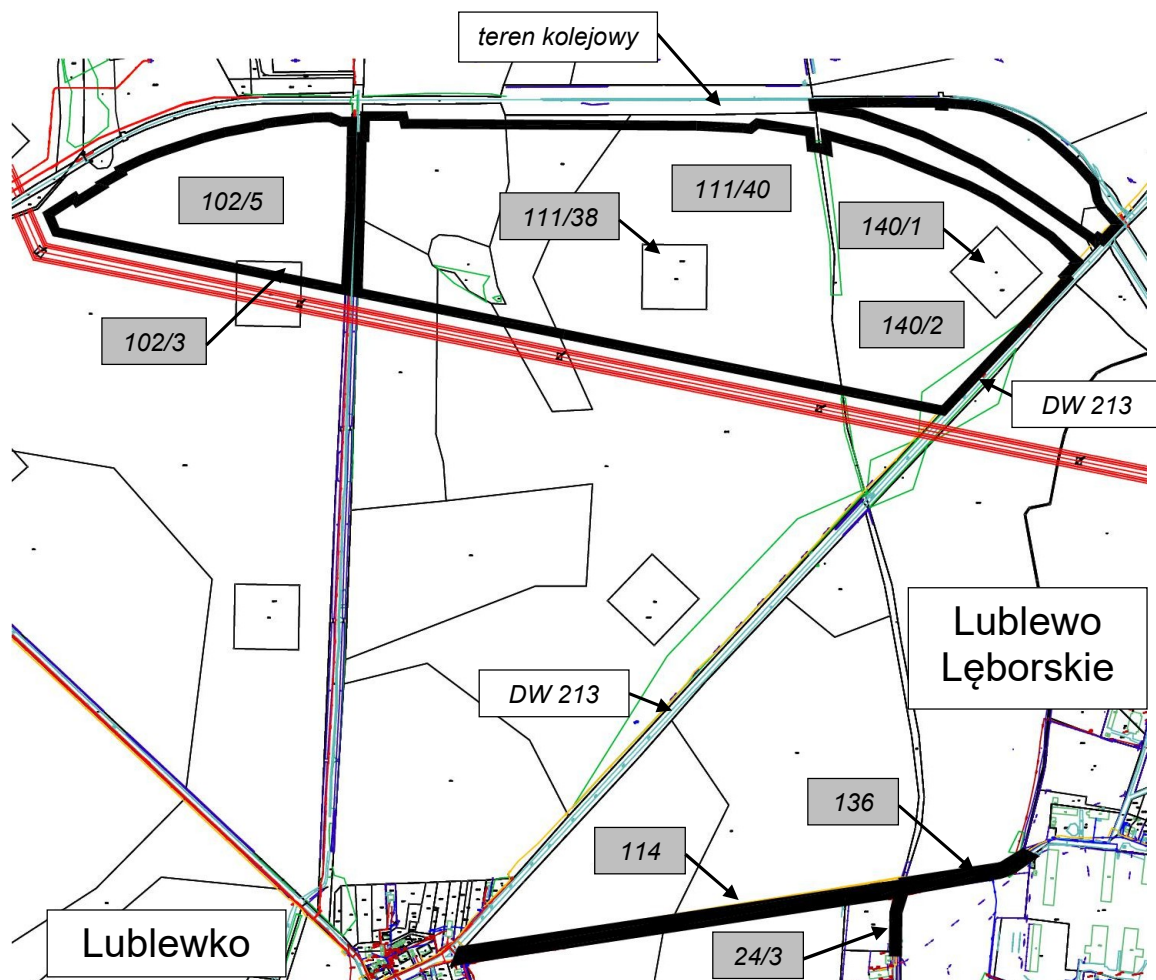
§ 2. Integralną częścią uchwały jest załącznik graficzny przedstawiający granice obszaru objętego zintegrowanym planem inwestycyjnym.

§ 3. Wykonanie uchwały powierza się Wójtowi Gminy Choczewo.

§ 4. Uchwała wchodzi w życie z dniem podjęcia.

Przewodniczący Rady Gminy

**Marzena Drewa-
Kierznikiewicz**



— granice obszarów opracowania planu

Uzasadnienie

Zintegrowany plan inwestycyjny (zwany dalej ZPI) jest szczególną formą miejscowego planu zagospodarowania przestrzennego, który obejmuje obszar inwestycji głównej oraz inwestycji uzupełniającej. Inwestor do wniosku o sporządzenie ZPI, zobowiązany jest załączyć jego projekt, który musi spełniać warunki, jakie stawia się projektowi miejscowego planu zagospodarowania przestrzennego. W dniu 04.05.2026 r. wpłynął wniosek do Rady Gminy Choczewo za pośrednictwem Wójta Gminy Choczewo.

Celem przystąpienia do sporządzenia zintegrowanego planu inwestycyjnego jest umożliwienie realizacji przeznaczenia dopuszczonego zapisami Studium Uwarunkowań i Kierunków Zagospodarowania Przestrzennego Gminy Choczewo, zapewniających możliwość realizacji celów rozwojowych gminy, czyli realizacji rozmieszczenia urządzeń infrastruktury technicznej elektroenergetyki, w tym magazynów energii. Na obszarze opracowania planu nie zamierza się ustalać możliwości realizacji produkcji energii. Dodatkowo, na terenach klasoużytków klas III ustala się teren rolnictwa z zakazem zabudowy.

Obszar opracowania planu dla inwestycji głównej obejmuje istniejące działki nr: w części 102/3, w części 102/5, 111/38, w części 111/40, 140/1, w części 140/2 – obr. Lublewo, natomiast obszar inwestycji uzupełniającej stanowić będą przedsięwzięcia związane z drogami gminnymi na działkach nr: 114, w części 136, 24/3 – obr. Lublewo.

W granicach przystąpienia obowiązuje w części miejscowy plan zagospodarowania przestrzennego „Wiatraki w Lublewie” gmina Choczewo, uchwalony uchwałą Rady Gminy Choczewo nr XIV/144/2008 z dnia 19 marca 2008 r. (Dz. Urz. Woj. Pomorskiego Nr 58 z dnia 24 czerwca 2008 r. poz. 1658).

W ramach procedury sporządzenia zintegrowanego planu inwestycyjnego, Wójt Gminy Choczewo przeprowadzi z inwestorem negocjacje w zakresie treści tego projektu oraz projektu umowy urbanistycznej. Dalsze szczegółowe rozwiązania przestrzenne nastąpią na poszczególnych etapach procedury planistycznej.

Dopuszcza się etapowanie procedury planistycznej.

W wyniku analizy zasadności przystąpienia do sporządzenia przedmiotowego planu, stwierdzono możliwość wprowadzenia w/w zamierzeń.

Przewiduje się zgodność rozwiązań planu ze "Studium uwarunkowań i kierunków zagospodarowania przestrzennego gminy Choczewo", uchwalonym uchwałą Nr VI-58/2003 Rady Gminy w Choczewie z dnia 09.06.2003 r wraz z późniejszymi zmianami.

Przewiduje się standardowy zakres prac planistycznych.



DOKUMENT PODPISANY ELEKTRONICZNIE

Dane podpisywanego dokumentu

Typ dokumentu	Uchwała
Numer dokumentu	XXXVIII/270/2026
Data dokumentu	2026-05-21
Organ wydający	Rada Gminy Choczewo
Przedmiot regulacji	w sprawie wyrażenia zgody na przystąpienie do sporządzenia zintegrowanego planu inwestycyjnego dla północno-centralnej części obrębu geodezyjnego Lublewo w gminie Choczewo
Identyfikator dokumentu	5370419B-1FB6-4468-896B-EB19AB993252

Informacje o złożonych podpisach elektronicznych

Podpis:	
Sygnatura	Signature-59365491
Numer seryjny	00C8B475B03501CC2EC491DF3A7AC87AD3A58D
Osoba podpisująca	Marzena Drewa-Kierznikiewicz
Kraj	PL
Data złożenia podpisu	21.05.2026 15:04:00
Zakres podpisu	Podpis całego dokumentu
Wystawca certyfikatu	Centrum Kwalifikowane EuroCert EuroCert Sp. z o.o. PL VATPL-9512352379